

# GR® Pays Le TOUR du PELAT- Option

## Hébergements

### Allos (04260)

Refuge du lac d'Allos : 04260 Allos, 04 92 83 00 24.

### Uvernet-Fours (04400)

Refuge du col de la Cayolle : 04400 Uvernet-Fours, 04 92 81 24 25.



Echelle de difficulté : Très Facile – Facile – Moyen – Difficile

## TECHNIQUES

### PARC NATIONAL DU MERCANTOUR : L'ENTRETIEN DES SENTIERS

Les sentiers que vous parcourez sont gérés par le Parc national du Mercantour. Depuis sa création le Parc en assure l'entretien et la restauration. Une signalétique directionnelle et informative de qualité répondant à une charte nationale des Parcs nationaux est implantée sur l'ensemble des 550 km de sentiers situés en zone cœur. Un entretien annuel et régulier par les personnels du Parc, assure aux randonneurs une parfaite information ainsi que l'assurance du parfait déroulement de leur excursion. En complément de ce travail, 1/3 des chemins est entretenu chaque année. Il s'agit de petits travaux d'épierrage, nettoyage de revers d'eau, dégagements d'obstacles. Le coût est de 1,5 € le mètre. Pour les chemins les plus dégradés et les plus fréquentés, le Parc a décidé depuis une quinzaine d'année d'en restaurer et conforter l'assise par des travaux d'ouvrages en pierres sèches comme le faisaient les "anciens" en s'appuyant sur

un cahier des charges très contraignant et respectueux du milieu naturel.

Murs de soutènements, empierrements ou "calades", cunettes d'eau, marches, sans oublier les passerelles indispensables pour traverser certains torrents impétueux. Ce travail minutieux freine avec une grande efficacité l'érosion naturelle ou celle engendrée par les marcheurs et assure une durabilité dans le temps. Le coût, étant donné la mise en œuvre est très couteux et s'élève en moyenne à 250 € le ml. Le sentier du tour du lac d'Allos en est la parfaite illustration. Il aura fallu 9 années de travail pour redonner à ce chemin historique son aspect d'antan.

**Fiche technique :** Tour du lac d'Allos 3 600 m- largeur 1,6 m- coût 200 000 €- 334 ml de dalles de poids en grès prélevés sur place - pose d'une passerelle en mélèze - déroctages divers et reprise de profils- élargissement et sécurisation en barre rocheuse.



# Le TOUR du PELAT- Option



## Tours du Haut Verdon- Boucle 6

1 jour

17 km

"Le Tour du Pelat" est une boucle en trois jours.

Cette fiche présente le descriptif d'une journée optionnelle (4<sup>ème</sup> jour) : sommet du Pelat et la boucle des lacs.

Du refuge du lac d'Allos au sommet du Pelat et retour au refuge du lac d'Allos.

### SITUATION

A 25 km de S' André-les-Alpes et 41 km de Barcelonnette via le col d'Allos.



Code de balisage GR® de Pays  
FFRandonnée

- Bonne direction
- Changement de direction
- Mauvaise direction

© marques déposées



• Office de Tourisme : 04 92 83 02 81, [www.valdallos.com](http://www.valdallos.com).



### Recommandations

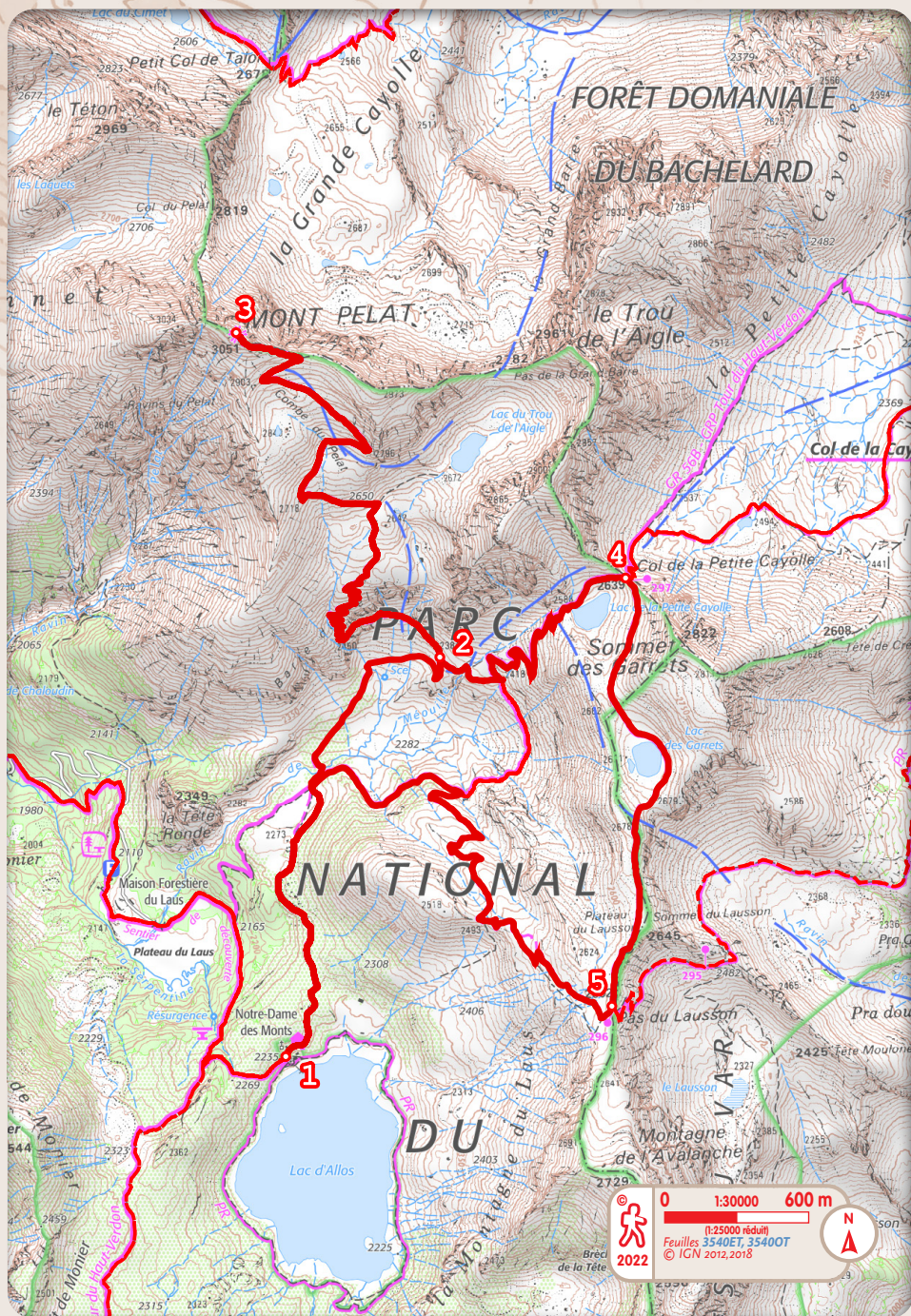
- Accessibilité de juin à octobre.
- Secteur très enneigé et avalancheux en hiver.



© FFRando04

Le Pelat (sommet).




**Du refuge du lac d'Allos au Mont Pelat**

5,5 km

3 h



&gt; Suivre, sur la carte, le tracé rouge le plus épais.

**1** Monter derrière le refuge et prendre à droite la première bifurcation. Le sentier qui passe sous la chapelle, est pratiquement horizontal jusqu'à ce qu'il coupe le GR 56B franchit le ravin de la Méouille et monte dans les pâturages jusqu'à la bifurcation vers le Pelat.

**2** Quitter le GR 56 B pour continuer à droite sur le PR ( balisage en jaune). Arrivé à la 2<sup>ème</sup> intersection, prendre à droite vers le Mont Pelat.

Traverser différents ravins. Le sentier grimpe dans une barre, s'élève dans les alpages en traversée ou en grands lacets puis dans des éboulis fins jusqu'à la crête. Monter dans les rochers pour graver les 50m restants vers le sommet.

**du Mont Pelat au col de la Petite Cayolle**

5,5 km

2 h



> Panorama à 360°, vue sur le Viso et dans de bonnes conditions sur le Mont-Blanc et la Corse.

**3** Du Mont Pelat revenir à la 2<sup>ème</sup> intersection par le même chemin qu'à l'aller.

**2** Prendre à gauche le court chemin qui vous ramène sur le GR 56B que vous prenez vers la gauche. Monter en lacets vers le lac de la Petite Cayolle puis vers le col du même nom.

**du col de la Petite Cayolle au refuge du lac d'Allos**

6 km

1 h 30



**4** Ne pas franchir le col, prendre à droite le chemin qui surplombe le lac, monter pour passer un collet puis redescendre vers le lac des Garrets. Contourner le lac par la gauche et remonter vers le Pas du Lausson.

**5** Suivre vers la droite le sentier (cairns) qui vous amène à un point de vue sur le lac d'Allos et qui continue en surplombant le lac. Continuer la descente pour rejoindre le GR 56B. Prendre à gauche, rejoindre le croisement vers le Pelat ou il faut prendre à gauche pour revenir au refuge.

**Fin du parcours option de la boucle 6 au point 1 (refuge du lac d'Allos) - 2240m.**

**Fin du parcours option de la boucle 2 au point 1 (refuge du lac d'Allos) - 2240m.**

Retour le lendemain à Val d'Allos-Le village : voir la fiche du 3<sup>ème</sup> jour de la boucle 6 (Refuge de la Cayolle à Val d'Allos-Le village), prendre à partir du Lac d'Allos (point n°3).