



# Le TOUR du PELAT-Jour-2

## Hébergements

### Uvernet-Fours (04400)

Refuge du col de la Cayolle : 04400 Uvernet-Fours,  
04 92 81 24 25.

Communauté  
de communes



Haut-Verdon  
Val d'Allos

Région



Provence-Alpes-Côte d'Azur

ALPES DE HAUTE  
PROVENCE  
LE DÉPARTEMENT



FFRandonnée  
les chemins, une richesse partagée  
Provence-Alpes-Côte d'Azur



Échelle de difficulté : Très Facile – Facile – Moyen – Difficile .



# Le TOUR du PELAT- Jour-2



## Tours du Haut Verdon- Boucle 6

1 jour

22 km

"Le tour du Pelat" est une boucle sur trois jours. En option un 4<sup>ème</sup> jour : sommet du Pelat. Cette fiche présente le descriptif de la deuxième journée (partie "est") : des cabanes du Talon au refuge du col de la Cayolle.



Col de la Cayolle

© FFRand04

### SITUATION

A 51 km de S' André-les-Alpes et  
20 km de Barcelonnette.

### PARKING

Parking à proximité du refuge du  
col d'Allos.  
UTM 32T 0308108 4907703.



Code de balisage GR® de Pays  
FFRandonnée

- Bonne direction
- Changement de direction
- Mauvaise direction

© marques déposées



- Office de Tourisme : 04 92 83 02 81,  
[www.valdallos.com](http://www.valdallos.com).

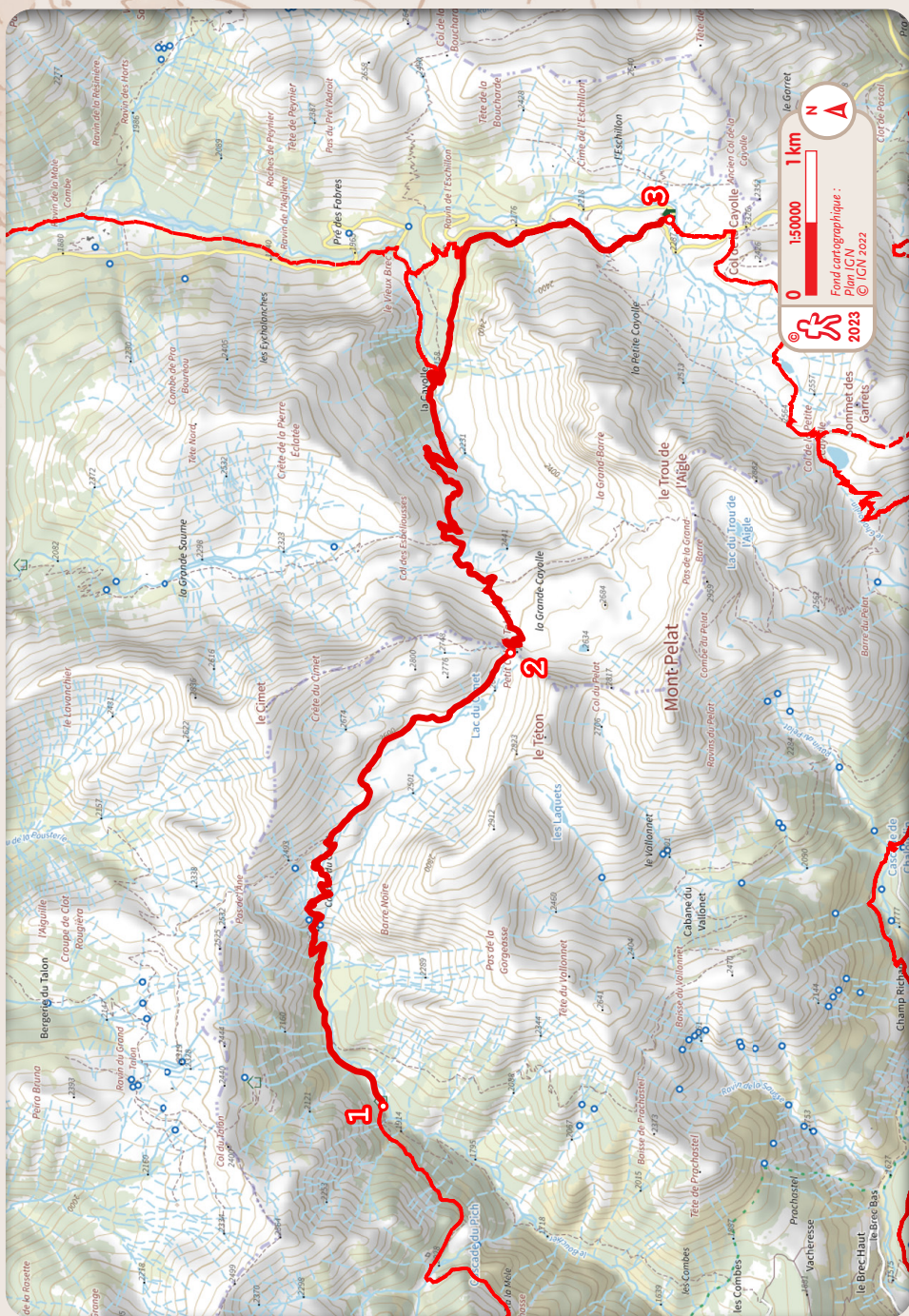


- Recommandations**
- Attention le parcours longe ou traverse une route.



Col de la Cayolle

© ADT04 GB


**des cabanes du Talon au petit col du Talon**

5 km

2 h

&gt; Suivre, sur la carte, le tracé rouge le plus épais.

**1** Suite de l'itinéraire du 2<sup>ème</sup> jour de la boucle 6 : partie "est", des cabanes du Talon au col de la Cayolle.

Suite de l'itinéraire du 4<sup>ème</sup> jour de la boucle 7 : partie "est", des cabanes du Talon au col de la Cayolle.

**Cabanes du Talon - 1900m.**

> Cabanes du Talon. Cabane du Cimet. Lac du Cimet. Vue sur le Pelat et le Cimet. Cascade.

Au carrefour, continuer tout droit en montée sur la rive droite du torrent du Bouchier et parvenir au verrou fermant le vallon du même nom. Gravier ce verrou par de multiples lacets en traversant un torrent.

Le sentier débouche dans la vallée suspendue, passe près de la cabane du Cimet et s'élève en traversée sur la gauche. Il surplombe le lac du Cimet avant d'arriver au petit col du Talon.

**du petit col du Talon au refuge du col de la Cayolle**

7 km

2 h 30

**2** Petit col du Talon - 2678m.

> Cabane de la Cayolle. Vue sur la Tête de la Sanguinière, Cime de l'Eschillon, Tête de la Gipièrre.

Versant opposé, la descente commence en lacets puis se poursuit en traversée jusqu'aux barres rocheuses que l'on contourne par la gauche. Descendre entre un enclos et son cabanon, rejoindre la cabane de la Cayolle et poursuivre jusqu'au croisement.

Prendre à droite, franchir le torrent de la Grande Cayolle et continuer en traversée sur la rive opposée. Le chemin continue sur la route à proximité du refuge du col de la Cayolle.

Fin de la partie "est" du 4<sup>ème</sup> jour de la boucle 7 au point 3 (refuge du col de la Cayolle) - 2266m.

Fin de la partie "est" du 2<sup>ème</sup> jour de la boucle 6 au point 3 (refuge du col de la Cayolle) - 2266m. **3**