

GR®  
Pays

# Du fort Vauban aux filatures-J 1

## Hébergements

### Colmars (04370)

Gîte d'étape Le Gassendi : 04370 Colmars,  
04 92 83 87 19.

Communauté  
de communes



Région



Provence-Alpes-Côte d'Azur



ALPES DE HAUTE  
PROVENCE  
LE DÉPARTEMENT



FFRandonnée  
les chemins, une richesse partagée  
Provence-Alpes-Côte d'Azur

Échelle de difficulté : Très Facile – Facile – Moyen – Difficile .

## PATRIMOINE

### SECRETS DE FABRIQUES - LES DRAPERIES DU VERDON.

Au tout début du XIX<sup>e</sup> siècle, les fabricants textiles de la vallée employaient principalement des artisans qui travaillaient à domicile sur des métiers manuels. Les rustiques draps de laine produits localement sont appelés cadis et cordeillats. En 1819, André Honnorat négociant local, insuffle un nouvel élan à la production drapière en installant la première draperie mécanisée à Saint-André. Les ouvriers travaillent désormais au sein des fabriques nouvellement créées. Les étapes de production du drap, jusqu'ici dispersées, sont alors concentrées dans l'usine.

L'industrialisation de la fabrication permet de produire du drap à moindre coût et de meilleure qualité. A partir de 1830, l'initiative d'André Honnorat

inspire de nombreux investisseurs de la vallée et particulièrement à Beauvezer. Quatre draperies construites entre 1836 et 1857 sont à découvrir au gré d'une promenade dans le village.\*

\* Tirez le fil de cette histoire en famille, grâce à l'application "Les draperies du Verdon", à télécharger gratuitement ou en louant une tablette tactile. Rendez-vous dans les Offices de Tourisme ou sur le site : [www.secrets-de-fabrique.fr](http://www.secrets-de-fabrique.fr)



© Secrets de Fabriques

Rando  
fiche®

GR®  
Pays

# Du fort Vauban aux filatures-J 1

## Tours du Haut Verdon- Boucle 3

1 jour

14,5 km



"Du fort Vauban aux filatures", une boucle sur deux journées. Cette fiche présente le descriptif de la première journée : de Beauvezer à Colmars-les-Alpes (rive droite).

### SITUATION

A 30 km de S' André-les-Alpes sur la D908.  
A 49 km de Barcelonnette via le col d'Allos.

### PARKING

Parking devant la maison de Beauvezer.  
UTM 32T 0307484 4890588.



Code de balisage GR® de Pays  
FFRandonnée

- Bonne direction
- Changement de direction
- Mauvaise direction

© marques déposées



Comité



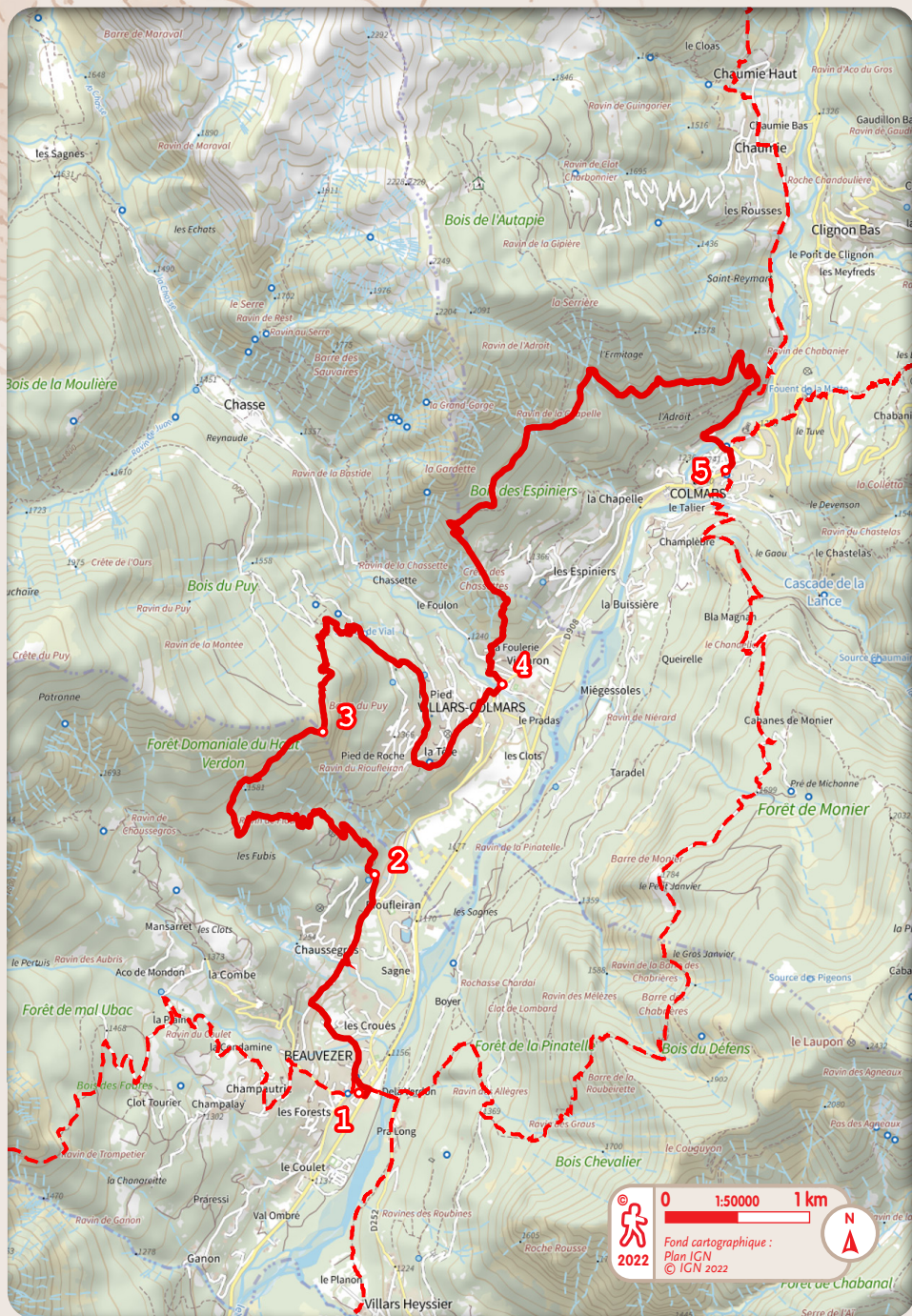
### Recommandations

- Attention le parcours longe ou traverse une route.



© Secrets de Fabriques

RFN04-3j1 - Le nom RandoFiche® est une marque déposée, nul ne peut l'utiliser sans l'autorisation de la Fédération française de la randonnée pédestre.  
© FFRandonnée 2022. FFRandonnée04


**De la maison de Pays à Beauvezer au ravin de Flour**

2 km 40 min

&gt; Suivre, sur la carte, le tracé rouge le plus épais.

**1** Départ de la Maison de pays de Beauvezer - 1150m.

Passer derrière la Maison de pays, traverser le petit jardin, prendre à gauche puis suivre la direction du cimetière et le longer, traverser des lotissements pour arriver au chemin montant à le Croix du Puy.

**de ravin de Flour à Villars-Colmars**

6 km 2 h

**2** Ravin de Flour, début du chemin - 1200m.

Monter en suivant le chemin qui serpente dans la forêt. Prendre à gauche à la première bifurcation et continuer de grimper. Le sentier sort de la forêt peu avant le sommet de la Croix du Puy.

**3** La Croix du Puy - 1668m.

> Panorama sur la vallée du Verdon et Villars-Colmars.

Redescendre vers Villars, rejoindre la piste forestière, la suivre vers la droite pendant 300 mètre, retrouver le sentier sur la gauche qui vous amène aux premières maisons du village. Suivre la petite route qui traverse le village en passant devant l'église pour aboutir au pont sur le torrent de Chasse.

**de Villars-Comars à l'office de tourisme de Colmars**

6,5 km 2 h 20

**4** Villars-Colmars : torrent de Chasse - 1215m.

> Eglises, oratoires, cadran solaire.

Tourner à gauche juste après le pont, passer derrière la Rotonde, traverser la route de Chasse et emprunter le raidillon d'environ un kilomètre qui suit la crête des Chassettes. Le sentier, horizontal, traverse le bois des Espiniers et à la première bifurcation descend sur la droite, pour aboutir, après deux bifurcations à l'entrée du village de Colmars-les-Alpes. Suivre la route qui longe la piscine, les remparts et se termine à l'Office de tourisme

**Fin du 1<sup>er</sup> jour de la boucle 3 au point 5 (Office de tourisme de Colmars-les-Alpes) - 1250m. 5**